

Autohaus Platzer & Wimmer GmbH

Angebotsnummer: A019375

Ausdruck vom: 16.04.2024

Audi A4 Avant 35 TFSI basis 2.0 EU6d Navi LED Klimaautom DAB SHZ Fernlichtass. Notbremsass.



Autohaus

Platzer & Wimmer GmbH Tel.: 08505 90 00 0

Preis:	28.490,- €
Zustand:	Gebrauchtfahrzeug
Karosserie:	Kombi
Leistung:	110 kW (150 PS)
Kraftstoff:	Benzin
Getriebe:	Automatik
Kilometerstand:	27442
Vorbesitzer:	1
Außenfarbe:	Grau
Polsterung:	Stoff
Türen:	5
Erstzulassung:	01 . 2022
Umweltplakette:	 Euro6d
Energieeffizienz:	A

[Fahrzeugangebot online ansehen](#)

Sehr geehrter Kunde,

vielen Dank für Ihr Interesse an unserem Fahrzeug. Dieses Angebot ist freibleibend und unverbindlich.

Irrtümer und Zwischenverkauf bleiben unserem Hause vorbehalten. Gerne nehmen wir Ihren Gebrauchten auch in Zahlung. Zu einer Testfahrt sind Sie nach kurzer Terminabsprache herzlich eingeladen.

Mit freundlichen Grüßen


Autohaus Platzer & Wimmer GmbH


Fahrzeugstandort

Autohaus Platzer & Wimmer GmbH

Goldener Steig 40


94116 Hutthurm


 08505/9000-0

 08505/9000-80

Ansprechpartner

Ihr Verkaufsteam

 08505/9000-0

 08505/9000-80

 info@platzer-wimmer.de

Autohaus Platzer & Wimmer GmbH

Angebotsnummer: A019375

Ausdruck vom: 16.04.2024

Finanzierungsbeispiel

Fragen Sie nach unseren Finanzierungsangeboten.
Gerne nehmen wir Ihren Gebrauchten in Zahlung !

Bitte beachten Sie, dass bei allen Angaben zum Fahrzeug Irrtümer und Änderungen vorbehalten sind!

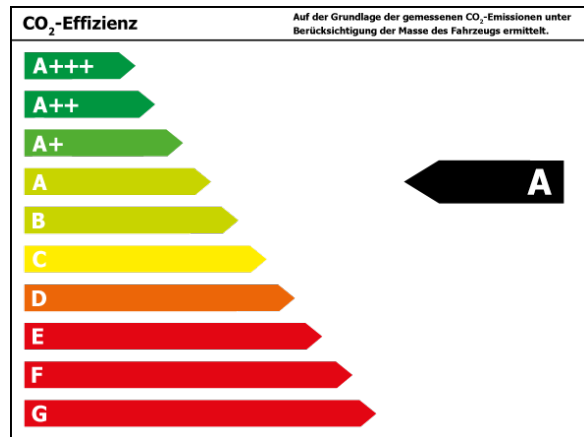
Verbrauch

Verbrauch und Emissionen (NEFZ) *

Innerorts* :	7,3 l/100 km
Ausserorts* :	5,1 l/100 km
Kombiniert* :	5,9 l/100 km
CO2-Emission* :	135,0 g/km

Verbrauch und Emissionen (WLTP) *

Langsam* :	9,4 l/100 km
Mittel* :	6,9 l/100 km
Schnell* :	5,8 l/100 km
Sehr schnell* :	6,5 l/100 km
Kombiniert* :	6,8 l/100 km
CO2-Emission* :	153 g/km



*Weitere Informationen zum offiziellen Kraftstoffverbrauch und den offiziellen spezifischen CO₂-Emissionen neuer Personenkraftwagen können dem 'Leitfaden über den Kraftstoffverbrauch, die CO₂-Emissionen und den Stromverbrauch neuer Personenkraftwagen' entnommen werden, der an allen Verkaufsstellen und bei 'Deutsche Automobil Treuhand GmbH' unter www.dat.de unentgeltlich erhältlich ist.

Autohaus Platzer & Wimmer GmbH

Angebotsnummer: A019375

Ausdruck vom: 16.04.2024

Ausstattungen

Entertainment

Navigationssystem
Sprachsteuerung
MP3
Touchscreen

DAB
Freisprecheinrichtung
Radio

Telefonvorbereitung
Bluetooth
USB-Anschluss

Sicht

LED-Hauptscheinwerfer
Scheinwerferregulierung
LED-Rückleuchten

Beheizbare Außenspiegel
Colorverglasung

LED-Tagfahrlicht
Autom. abblend. Innenspiegel

Komfort

Klimaautomatik
Park Distance Control vo.&hi.
Teilbare Rücksitzlehne
Elektr. Fensterheber
Servolenkung

Sitzheizung
Geschwindigkeitsbegrenzer
Multifunktionslenkrad
Mittelarmlehne
Seitenrollo

Tempomat
Elektr. Aussenspiegel
Lederlenkrad
Zentralverriegelung

Assistenzsysteme

Fernlichtassistent
Abstands-/Kollisionswarner

Notbremsassistent
Regensensor

Berganfahrassistent
Lichtsensoren

Sonstiges

Alufelgen

Metallic

Dachreling

Sicherheit

Reifendruckkontrolle
Traktionskontrolle
Wegfahrsperrung
ISOFIX Kindersitzbefestigung

ESP
Airbag
Seitenairbags
Notrufsystem

ABS
Beifahrerairbag
Kopfairbag
Pannenset

Technik

Bordcomputer

Start-Stop-Automatik

Schaltwippen

Beschreibung

Ausstattungen

- Klimaanlage
- Klimaautomatik
- ABS
- Airbag
- Servolenkung
- Zentralverriegelung

Autohaus Platzer & Wimmer GmbH

Angebotsnummer: A019375

Ausdruck vom: 16.04.2024

- Elektr. Fensterheber
 - Beifahrerairbag
 - Wegfahrsperre
 - Sitzheizung
 - Navigationssystem
 - Seitenairbags
 - Metallic
 - Elektr. Aussenspiegel
 - Teilbare Rücksitzlehne
 - Tempomat
 - ESP
 - Bordcomputer
 - Park Distance Control
 - Alufelgen
 - Reifendruckkontrolle
 - Scheinwerferregulierung
 - Multifunktionslenkrad
 - Traktionskontrolle
 - Colorverglasung
 - Autom. abblend. Innenspiegel
 - Dachreling
 - Mittelarmlehne
 - Regensensor
 - Beheizbare Außenspiegel
 - Kopfairbag
 - Radio
 - Telefonvorbereitung
 - LED-Hauptscheinwerfer
 - LED-Rückleuchten
 - Park Distance Control vo.&hi.
 - Seitenrollo
 - USB-Anschluss
 - MP3
 - LED-Tagfahrlicht
 - Fernlichtassistent
 - Bluetooth
 - ISOFIX Kindersitzbefestigung
 - Lichtsensor
 - Tagfahrlicht
 - Start-Stop-Automatik
 - Freisprecheinrichtung
 - Berganfahrassistent
 - Notbremsassistent
 - Sprachsteuerung
 - DAB
 - Abstands-/Kollisionswarner
 - Lederlenkrad
 - Notrufsystem
 - Schaltwippen
 - Touchscreen
 - Pannenset
 - Geschwindigkeitsbegrenzer
-

Autohaus Platzer & Wimmer GmbH

Angebotsnummer: A019375

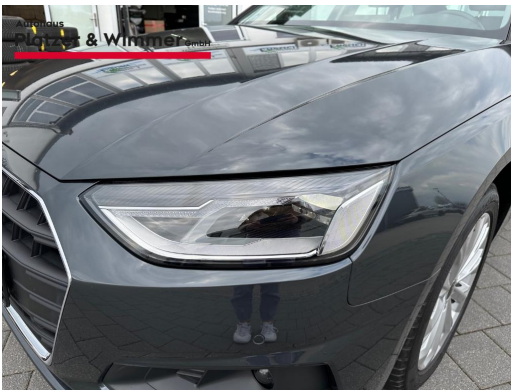
Ausdruck vom: 16.04.2024



Autohaus
Platzer & Wimmer GmbH Tel.: 08505 90 00 0



Autohaus
Platzer & Wimmer GmbH



Autohaus
Platzer & Wimmer GmbH



Autohaus
Platzer & Wimmer GmbH



Autohaus
Platzer & Wimmer GmbH



Autohaus
Platzer & Wimmer GmbH



Autohaus
Platzer & Wimmer GmbH



Autohaus
Platzer & Wimmer GmbH

Autohaus Platzer & Wimmer GmbH

Angebotsnummer: A019375

Ausdruck vom: 16.04.2024

